

Das Ei
des Kolumbus

long

fix[®]



für alle,
die endlich Rohrpfosten
blitzschnell und
dauerhaft
verlängern wollen

ohne mühevollen
Erd- und Betonarbeiten



long-fix®

Gesetzlich geschütztes Markenzeichen



▲ long-fix und Verlängerungsrohr zusammen locker von Hand einsetzen und ...



▲ ... beide Teile einfach gleichzeitig eintreiben. – Fertig!

- long-fix – das blitzschnelle Verbindungselement zur dauerhaft festen und verdrehsicheren Verlängerung von Rohrpfeuten
- Erspart mühevoll Auswechseln von zu kurzen eingebauten Rohrpfeuten – Aufbruch und Wiederherstellung der Gehwegbeläge entfallen
- Auf eine Lagerhaltung überlanger Rohrpfeuten kann verzichtet werden – vorrätige Standardlängen einfach jeweils nach Bedarf genau passend verlängern
- Unfallbeschädigte Rohrpfeuten können teilweise zur Herstellung passender Verlängerungszuschnitte wiederverwendet werden
- long-fix erzielt eine enorm hohe axiale und radiale Festigkeit der Verbindung durch doppelte Keilwirkung – und dies ohne Verwendung aufwendiger Verschraubungen oder anderer Hilfsmittel
- long-fix – die schnelle und wirtschaftliche Lösung – Einfacher geht's nicht mehr!

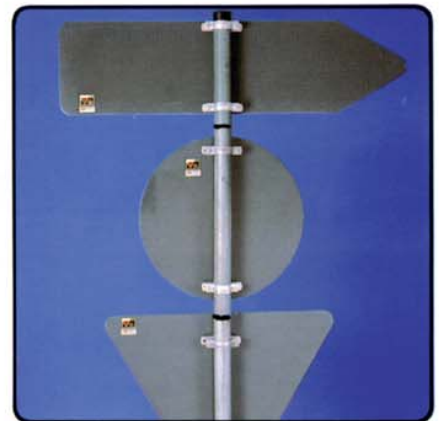
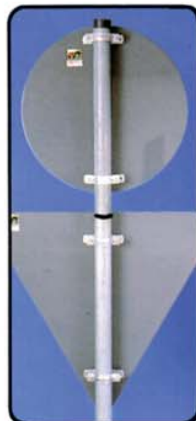


Das Ergebnis:

◀ dauerhaft fest und verdrehsicher

genau passend verlängert ▶

▶▶▶
Bei Bedarf zusätzliche Verlängerung ebenso einfach möglich!



Rohrverbindungselemente aus Stahl (verzinkt) verwendbar für Stahl- und Alu-Rohrpfeuten
lieferbar in 10 verschiedenen Ausführungen:
für Rohrpfeuten Ø 60 mit Wandstärke 2 mm
für Rohrpfeuten Ø 60 mit Wandstärke 2,5 mm
für Rohrpfeuten Ø 60 mit Wandstärke 3 mm
für Rohrpfeuten Ø 76 mit Wandstärke 2 mm
für Rohrpfeuten Ø 76 mit Wandstärke 3 mm

Wichtig: Bitte überprüfen Sie die Wandstärke der von Ihnen verwendeten Rohrpfeuten!

1) long-fix Normallänge 160 mm:

zur Verlängerung im oberen Pfeutenbereich
long-fix Modell: 60/2-160 mm (VE max. 56 St.)
long-fix Modell: 60/2,5-160 mm (VE max. 56 St.)
long-fix Modell: 60/3-160 mm (VE max. 62 St.)
long-fix Modell: 76/2-160 mm (VE max. 30 St.)
long-fix Modell: 76/3-160 mm (VE max. 36 St.)

2) long-fix Sonderlänge 300 mm:

zur Pfeutenreparatur im Bodenbereich (zum Beispiel bei Unfallschaden)
long-fix Modell: 60/2-300 mm (VE max. 30 St.)
long-fix Modell: 60/2,5-300 mm (VE max. 30 St.)
long-fix Modell: 60/3-300 mm (VE max. 30 St.)
long-fix Modell: 76/2-300 mm (VE max. 15 St.)
long-fix Modell: 76/3-300 mm (VE max. 18 St.)

Zubehör:

Einschlaghülse für Rohr-Ø 60 mm
Einschlaghülse für Rohr-Ø 76 mm

Lieferung: Versand- und Verpackungskosten werden berechnet (Portovorlage) – ab 1.500€ Bestellwert „frei Haus“



▲ Das Problem, eingebaute Rohrpfeuten zu verlängern ...



▲ ... mit long-fix einfach, schnell und billig gelöst!





▲ long-fix und Verlängerungsrohr zusammen
locker von Hand einsetzen und ...



▲ ... beide Teile einfach gleichzeitig
eintreiben. – Fertig!

Wichtige Montagehinweise:

- 1) Verwenden Sie „long-fix“ unbedingt nur zur Verbindung von Rohren mit der angegebenen Rohrfosten-Wandstärke!
z. B.: Modell 60/2 nur für Rohrfosten mit einem Außendurchmesser von 60 mm und einer **Wandstärke von ca. 2 mm**
Oder: Modell 60/3 nur für Rohrfosten mit einer Wandstärke von ca. 3 mm
Für die Modelle 76/2 und 76/3 gilt sinngemäß das gleiche.
- 2) Achten Sie außerdem unbedingt auf **gleiche Wandstärken** des Rohrfostens und des zugeschnittenen Verlängerungsrohres.
- 3) Rohrabschnitte möglichst sägen (bei Verwendung eines Rohrabschneiders entsteht innen ein schwacher Grat, welcher mit einer Halbrund-Feile entfernt werden muss).
- 4) Beachten Sie bitte nebenstehende bebilderte Montageanleitung. – Setzen Sie das Verbindungselement „long-fix“ zusammen mit dem zugeschnittenen Verlängerungsrohr zunächst **locker von Hand** in den vorhandenen Rohrfosten und treiben dann die Teile einfach **gleichzeitig** ein.

Keinesfalls darf „long-fix“ allein schon vorher fest eingetrieben werden!

- 5) Verwenden Sie möglichst immer die Einschlaghülse zum Eintreiben, damit der Kopf des Verlängerungsrohres nicht beschädigt wird.
- 6) **Zur Pfostenreparatur im Bodenbereich** (z. B. Unfallschaden) verwenden Sie wegen der Stabilität bitte ausschließlich nur „long-fix“ in der Sonderlänge von 300 mm.

Neu im Lieferprogramm:

long-fix-Rohrmastaufsatz

verwendbar für Mast-Durchmesser 108 mm (Wandstärke 4 mm)

Verlängerungsrohr:

Ø 60 mm – Wandstärke: 2 mm
Baulänge: 500 mm
Nutzlänge: 400 mm*)

*) die Nutzlänge des Mast-Verlängerungsrohres
Ø 60 mm (400 mm) lässt sich problemlos
mit long-fix Modell 60/2-160 mm beliebig verlängern

Komplett einschließlich Zubehör:

je 1 Stück Desmopan-Schutzkappe Ø 108 mm
mit Bohrung Ø 60 mm (dauerelastisch)

je 1 Stück PVC-Schutzkappe Ø 60 mm

je 1 Stück Spezial-Dichtungskitt (dauerelastisch)

Die Montage erfolgt genauso einfach:

Aufsetzen – eintreiben – fertig!

Versand: Versand- und Verpackungskosten
werden berechnet (Portovorlage)
ab 5 Stück = Lieferung „frei Haus“

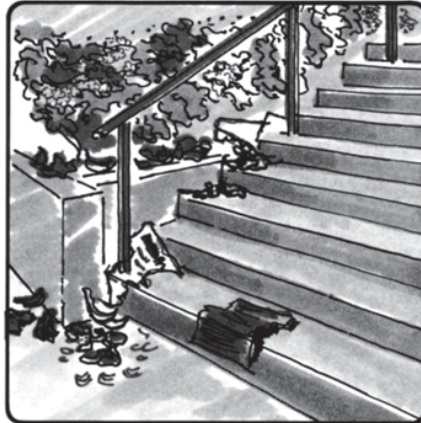


Aufsetzen –
eintreiben ...



... fertig!

Greifboy



zur sauberen, gefahrlosen und bequemen Beseitigung von Abfällen aller Art

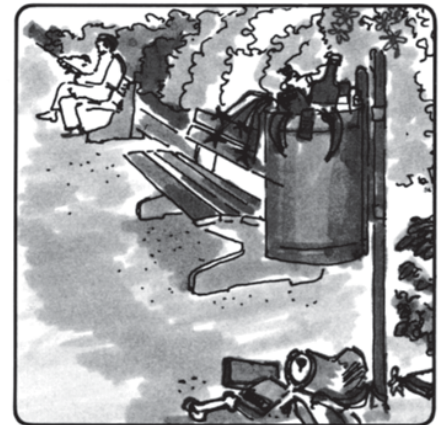
Der **Greifboy** macht die unangenehme Arbeit leichter. Wenn man Dinge ergreifen muss, die man nicht mit der Hand anfassen möchte, weil sie **eklig, schmutzig und gefährlich** sind, wenn diese Dinge auch noch schwer zu ergreifen sind, **unter Büschen und Hecken, an Abhängen und Böschungen, in Gräben und Schächten** liegen, dann hilft gefahrlos und bequem der **Greifboy**.

Mit zwei beweglichen Greifern hat das Gerät eine **sehr große Greiferöffnung**. Man kann also – neben kleinsten Abfällen – **auch größere Gegenstände wie Flaschen, Dosen** usw. sicher aufnehmen.

Rutschhemmende Überzüge erleichtern das Festhalten.

Die angebogenen Kanten der gehärteten Greifer erlauben es, festklebende oder festgetretene Abfälle loszuschaben und **auch kleinste Gegenstände** gut aufzunehmen.

Der Handgriff ist so konstruiert, dass man mit einer geringen Bewegung der Finger große Kräfte **ermüdungsfrei** aufbringen kann.



Greiferöffnung 10,5 cm · Gerätelänge 90 cm und 105 cm

Müllsackboy

zum bequemen Einsammeln von Abfällen

mit Handgriff – für Poly-Abfallsäcke (Inhalt 120 Liter)

Mit einer **Schnell-Klemmvorrichtung** wird ein normaler Poly-Abfallsack am **Müllsack-Boy** befestigt.

Der Abfallsack ist nun immer **weit geöffnet**. Besonders hilfreich und bequem in Verbindung mit dem **Greifboy**.



Greifboy Normallänge 90 cm*)

Greifboy Sonderlänge 105 cm

Müllsack-Boy mit Handgriff

*)Weitaus überwiegend wird die Gerätelänge von 90 cm verwendet!

Lieferung: Portovorlage (ab 20 Stück frei Haus)

